



## DXC Action Analytics

Nästa generations BI- och  
analysaccelerator

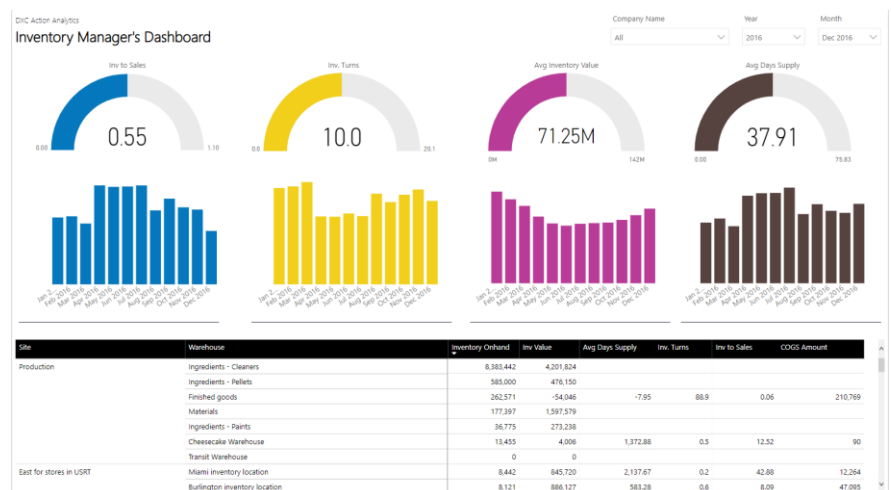
## Övergå från beskrivande rapportering till prediktiv analys

**2020 förändras affärs- och tekniklandskapet snabbt och organisationerna måste hitta sätt att reagera på störningar och använda insikter från data för att kunna återhämta sig och växa. Organisationer måste effektivt kunna samla in och utnyttja kraften hos data och analyser för att förbättra den operativa tåligheten, öka marginalerna och förnya sina produkter och tjänster.**

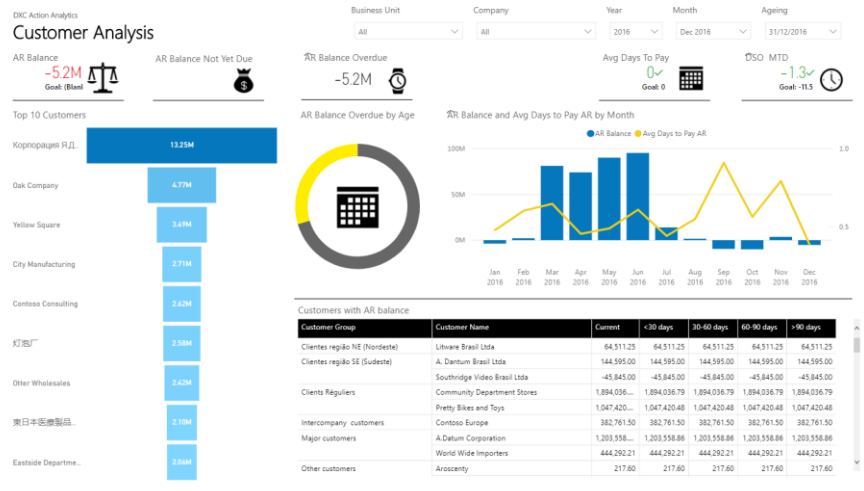
Förmågan att identifiera och förstå vad som händer är just nu mer värdefull än någonsin. Och förmågan att fatta väl underbyggda beslut som bygger på den här förståelsen är avgörande för att hjälpa organisationer att anpassa sig och växa – även när förutsättningarna förändras snabbt.

Organisationerna blir allt mer datadrivna allt eftersom de inser hur viktigt det är med analyser för att skapa affärsinsikter och fatta smartare beslut snabbare än konkurrenterna. De letar efter sätt att skaffa större insikter från en växande och varierad uppsättning datakällor och skapa affärsvärde genom djupare förståelse och större insikt i sina data. Å ena sidan bör det vara enkelt att skaffa insikter från data, eftersom organisationerna nu har tillgång till mer data än någonsin. Informationen strömmar in från befintliga interna driftsystem, kundinriktade system och externa datauppsättningar, till exempel sakernas internet (IoT).

Lagerinstrumentpanelen används för att hantera lagertilldelningar och tillgängligt lager.



AR-instrumentpanelen används för att visualisera och skapa förståelse för utestående kundbetalningar, åldersfördelning och fakturainformation.



Å andra sidan kan det vara en utmaning att samla in data så att företaget kan få åtkomst till, absorbera och agera utifrån dem på ett enkelt sätt, vilket ytterligare försvåras av att datakällorna finns i silor och hela tiden förändras. För att kunna analysera dessa data på ett meningsfullt sätt måste de finnas tillgängliga när som helst, från alla platser och i ett sammanhang som är väsentligt för användaren och företaget.

I korthet innebär det att även om organisationerna har mer data än någonsin, kvarstår utmaningen att lyckas utvinna affärsinsikter till stöd för företagets mål. För att företag ska bli verkligt datadrivna måste de använda informationen för att utarbeta prognoser som resulterar i mer effektiva finansiella och affärsmässiga beslut.

Det är där DXC Technology kommer in i bilden.

DXC:s Microsoft Data and Analytics-team är unikt kvalificerade inom hela Microsoft-applikationsstacken. Dessutom har teamet djupgående branschfarenhet och kan maximera tiden till värde för Business Intelligence i näst intill realtid, vilket hjälper ditt företag att fatta datadrivna beslut i en snabbt föränderlig miljö. DXC kan också visa hur DXC Action Analytics har hjälpt andra företag. Teamet kan tillhandahålla en miljö som underlättar och stödjer interna anpassningar, eller utveckla mer komplexa analyslösningar i samarbete med intressenterna.

## Data i verksamheten – använda rätt metod

DXC Action Analytics, som utvecklas och levereras av DXC Technology, är en nästa generationens BI- och analysaccelerator som erbjuder kraftfulla insikter genom mallbaserade Power BI-rapporter och instrumentpaneler. Allt detta levereras i en självbetjäningssmiljö som hjälper dig att besvara rätt frågor vid rätt tidpunkt.

DXC Action Analytics bygger på en mycket skalbar analysplattform i näst intill realtid som ger smidig användning och ökad framgång genom att förpacka mätvärden, information och anpassade instrumentpaneler enligt bästa branschpraxis så att företaget kan övervinna svårigheterna med användarinförandet.

Microsoft Cortana Intelligence-sviten innehåller Power BI, Azure SQL eller SQL Server DB, Azure Data Lake och Azure Machine Learning. DXC Action Analytics integrerar alla dessa komponenter tätt i en enda BI- och analyslösning.

### **Datautvinningslager (dataentiteter):**

DXC Action Analytics-lagret för datautvinning använder de senaste Microsoft Dynamics DIXF-funktionerna. De färdiga dataentiteterna är särskilt utformade för att exportera dina Microsoft Dynamics-data snabbt och läsa in dem automatiskt i den analytiska rapportdatabasen.

### **Dat konsolideringslager (analytisk rapportdatabas):**

DXC Action Analytics använder Azure SQL DB för att tillhandahålla en analytisk rapportdatabas som är säker och mycket skalbar.

### **Affärslogiklager (Power BI-analysmodell):**

Den färdiga DXC Action Analytics Power BI-modellen för Microsoft Dynamics tillhandahåller affärslogiklagret. Detta branschfokuserade affärslogiklager är lösningens kärna och innehåller all färdig intelligens redo som är redo att användas direkt.

### **BI-presentationslager (Power BI):**

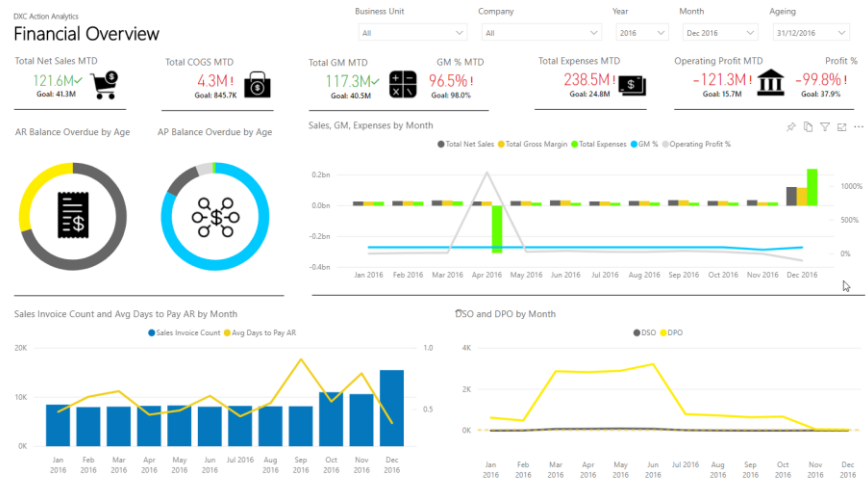
DXC Action Analytics utnyttjar Power BI som BI-presentationslager för lösningen. Detta ger ett modernt affärsanalysverktyg med självservice som gör det enklare att analysera data, dela insikter och övervaka verksamheten med hjälp av en omfattande uppsättning färdiga rapporter och instrumentpaneler på alla enheter. DXC Action Analytics erbjuder mer än 250 olika BI-innehållsdelar. Dessa instrumentpaneler, rapporter och nyckeltal levereras i branschspecifika BI Content Packs som kan användas direkt.

## Snabb implementering – stärk dina team med data

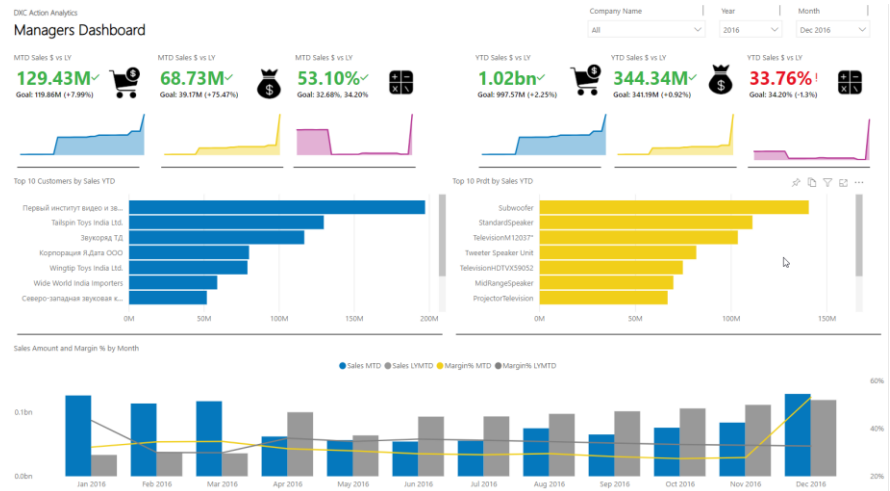
DXC Action Analytics gör rapportering enkelt. Lösningen hjälper dina användare att snabbt skapa alla rapporter eller instrumentpaneler de behöver för att förbättra beslutsfattandet i hela företaget. DXC Action Analytics eliminerar komplexa installationer, långa inlärningskurvor och stora startinvesteringar. Lösningen gör det komplicerade enkelt och ger omedelbara resultat med handlingsbara insikter. Med en liten latens på mindre än fem minuter ger DXC Action Analytics information i näst intill realtid, vilket ger företaget verklig smidighet.

DXC Action Analytics har stöd för alla dina data, oavsett storlek eller typ, utan de begränsningar som finns hos andra BI-verktyg från tredje part. Du får snabb tillgång till alla dina data (inklusive affärsdata och icke-relationella data) i näst intill realtid, utan att behöva skapa komplexa datakuber som är notoriskt svåra att hantera och krångliga för användare att få tillgång till. Du kan automatisera och förutsäga affärsprocesserna med maskinintelligens och utveckla dem från enkla beskrivande analyser till preskriptiva rekommendationer. Lösningens modeller täcker detaljhandel, leveranskedja och tillverkning och ger mätbara resultat som driver verklig affärsinnovation.

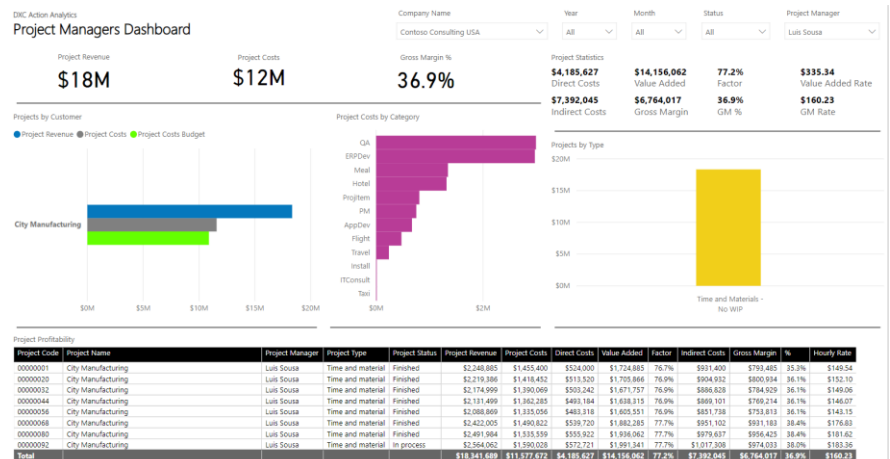
Instrumentpanelen för finansiell översikt ger en sammanfattning på en sida över företagets ekonomiska status, med viktiga nyckeltal och mätvärden för försäljning, budget, AR och AP.



Vår instrumentpanel för försäljningschefer ger insikt i försäljningen (hittills under månaden och hittills under året) jämfört med budget, samt bästa kunder och produktion för den valda perioden.



Vår instrumentpanel för projektledare visar en sammanfattning av projektintäkter, kostnader och marginaler per projektledare, med möjlighet att analysera projekten mer i detalj.



## Business Intelligence i näst intill realtid

Med bättre åtkomst till information förväntas IT-avdelningen utvinna mer och mer data av alla former och storlekar. Samtidigt vill du ha en smidigare BI-metod för företaget som ger snabbare resultat. Börja med DXC Action Analytics i stället för att göra stora kapitalinvesteringar i utvecklingskostnaderna redan från början. Med en rad färdiga instrumentpaneler och nyckeltal kan DXC Action Analytics levereras på några veckor i stället för månader.

DXC Action Analytics är en omfattande, avancerad och samlad BI- och analyslösning. DXC Action Analytics bygger helt på Microsoft-teknik – inklusive Power BI, Azure SQL och Cortana Intelligence-sviten – och ger ditt företag en framtidssäkrad arkitektur. DXC Action Analytics är verksamhetsfärdig och fullt anpassad till din Microsoft-affärsstrategi, med helt rätt balans mellan företagets datastyrning och BI med självbetjäning.



## DXC Action Analytics: övergå till prediktiv analys

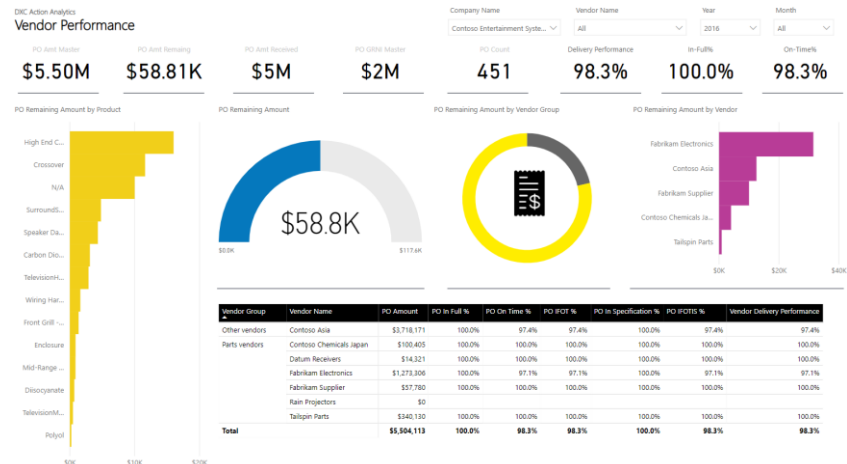
Utnyttja dina Microsoft Dynamics-data maximalt och upplev enkelheten och framgångarna med DXC Action Analytics idag. Få ut mer av dina data och övergå från enkla beskrivande analyser till preskriptiva insikter – för snabbare och bättre beslutsfattande som förvandlar din verksamhet.

Vår intradagsförsäljningsrapporter visar realtidfunktionen hos DXC Action Analytics, med data som finns tillgängliga i rapporter strax efter att transaktionerna genomförs i källsystemen.

**INTRA-DAY REPORT** Organization: Contoso-Retail Calendar: Gregorian Item Category: All Year: All Month: All Date: 8/31/2018

Hour Range	1-Morning				2-Afternoon				3-Evening				4-Night				Total			
	Sales	vs Goal%	GM%	Qty	Sales	vs Goal%	GM%	Qty	Sales	vs Goal%	GM%	Qty	Sales	vs Goal%	GM%	Qty	Sales	vs Goal%	GM%	Qty
Annapolis		-100.00%			-325	-112.64%	76.82%	-1					-100.00%				-325	-112.64%	76.82%	-1
Atlanta	689	-94.47%	53.49%	5	1,278	-89.73%	69.22%	11					-100.00%				1,967	-84.21%	63.71%	16
Atlantic City	2,381	36.07%	51.36%	17	1,530	-12.57%	57.80%	11					-100.00%				3,910	123.50%	53.88%	28
Austin	1,962	-71.44%	56.94%	9	754	-89.02%	-0.58%	20					-100.00%				2,716	-60.46%	40.97%	29
Banff	135	-72.64%	61.16%	1		-100.00%							-100.00%				135	-72.64%	61.16%	1
Bath	210	-97.92%	59.54%	1	4,491	-55.58%	60.47%	23					-100.00%				4,701	-53.50%	60.43%	24
Bellevue	2,361	-15.61%	78.90%	10	352	-87.43%	50.90%	5					-100.00%				2,713	-3.05%	75.27%	15
Bloomington	249	-12.48%	60.98%	5	1,020	257.98%	53.62%	6					-100.00%				1,269	345.50%	55.07%	11
Boston	174	-41.93%	66.15%	2	1,384	362.79%	65.49%	7					-100.00%				1,557	420.86%	65.56%	9
Brandon	3,429	-25.29%	64.91%	20	-598	-113.03%	51.18%	-3					-100.00%				2,831	-38.32%	67.81%	17
Burnaby	75	-99.42%	134.64%	7	3,520	-72.57%	48.28%	17					-100.00%				3,595	-71.99%	50.07%	24
Calgary	1,114	-80.57%	65.58%	5	6,067	-5.83%	66.07%	27					-100.00%				7,181	25.27%	66.00%	32
Cambridge	188	-95.30%	33.34%	2	1,151	-71.15%	61.75%	8					-100.00%				1,339	-66.45%	57.77%	10
Chicago	-115	-103.08%	122.10%	2	1,940	-48.09%	63.36%	11					-100.00%				1,825	-51.17%	59.66%	13
Cincinnati	211	-88.97%	63.95%	4	802	-58.03%	72.72%	6					-100.00%				1,013	-46.99%	70.89%	10
Columbia		-100.00%			486	333.68%	67.96%	3					-100.00%				486	333.68%	67.96%	3
Contoso Online		-100.00%			-5,785	-123.90%	56.35%	-38					-100.00%				-5,785	-123.90%	56.35%	-38
Dartmouth	234	-92.38%	69.46%	2	4,667	51.84%	62.04%	23					-100.00%				4,902	59.46%	62.40%	25
Georgetown	662	-89.15%	59.91%	5	3,109	-49.06%	53.51%	28					-100.00%				3,772	-38.21%	54.63%	33

Vår resultatrapport för leverantörer visar en sammanfattningsrapport för inköpsorder, inklusive statistik och DIFOT.



Learn more at [dxc.com](https://dxc.com)

**DXC Technology Sverige**  
Gustav III:s Boulevard 36  
169 85 Stockholm  
Sverige  
T +46 (0)10-5201600

### About DXC Technology

DXC Technology (NYSE: DXC) helps global companies run their mission critical systems and operations while modernizing IT, optimizing data architectures, and ensuring security and scalability across public, private and hybrid clouds. The world's largest companies and public sector organizations trust DXC to deploy services across the Enterprise Technology Stack to drive new levels of performance, competitiveness, and customer experience. Learn more about how we deliver excellence for our customers and colleagues at DXC.com.